



Borstössä on hyvä vierasvenelaituri yhteysaluslaiturin lounaispuolella. Vieraslaituria on syytä pitää ensisijaisena kiinnittymispaikkana Borstössä. Kiinnittyminen on mahdollista suurillakin veneillä. Yhteysaluslaiturin vieressä veden syvyys on yli 3 metriä, ja väliaikainen kiinnittyminen onnistuu tarpeen tullen. Sataman pohjoisreunalla oleva vanha yhteysaluslaituri on niinkään sopiva veneilijöille. Veneilijän on kuitenkin syytä varoa sen edustalla olevia matalikkoja.

Vieraslaituri

Koordinaatit 59°52' 21°58'

GPS-piste 59°52,11'

21°59,48'

Karttalehti 24

Karttasivu 711

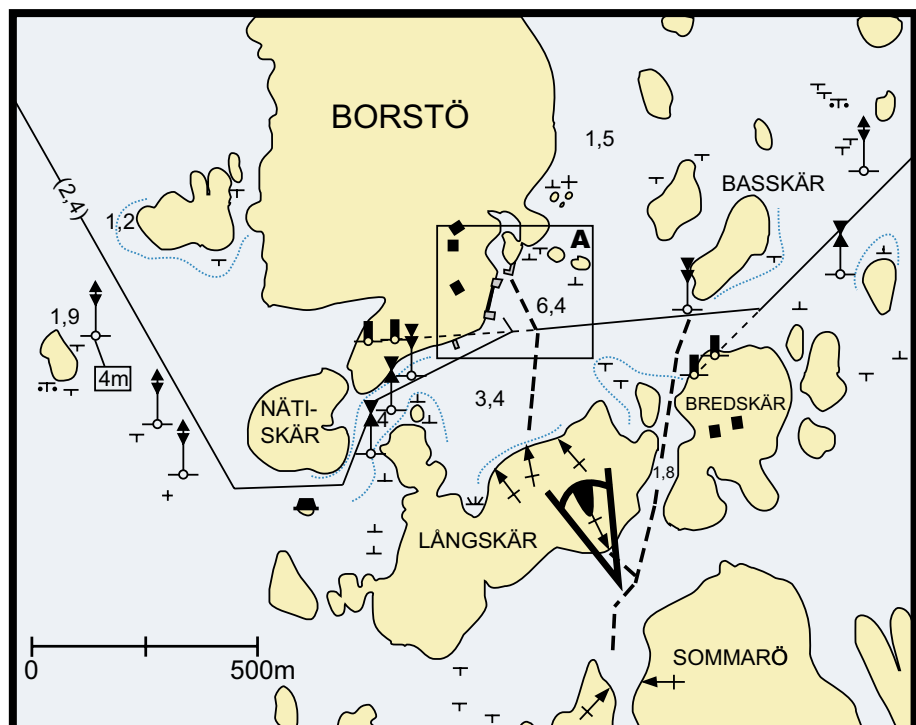
Palvelut:



www.borstof.fi

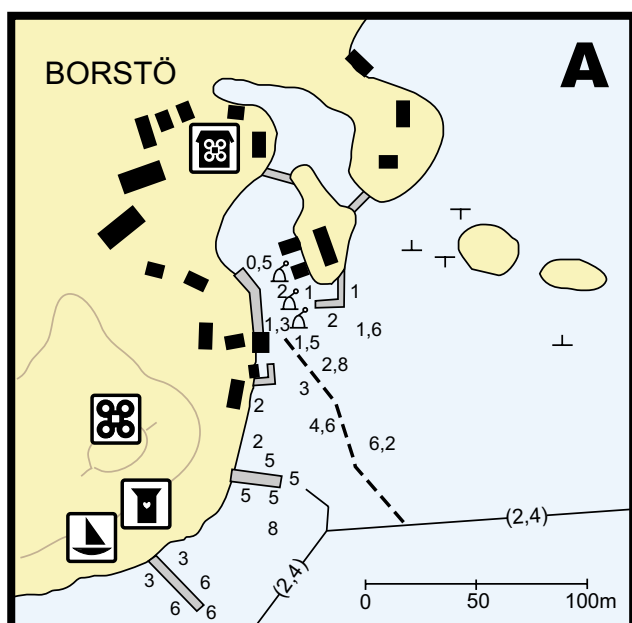
Suojaisia ankkuripaikkoja on myös Långskärin ja Sommarön välissä. Salmen syvyys on noin 1,8 metriä.

Borstön saari kuuluu Nauvon kuntaan, siellä on ollut asutusta tiettävästi 1740-luvulta alkaen. Satamassa ei ole varsinaista vierasvenesatamaa, mutta rannasta löytyy kyllä käymälä ja jäteposte. Kesäisin Borstössä on kalanmyyntiä sekä saaren edustalle uponneista aluksista kertova museo. Saarelle on myös rakennettu luontopolku, jonka varrelta löytyy mm. Borstön gumba ja lähivesiin hukkuneiden merimiesten muistomerkki. Saarelta on postiyhteys yhteysalusten välityksellä.





På Borstö finns en bra gästbrygga sydväst om förbindelsebåtsbryggan där även större båtar kan lägga till. Gästbryggan skall betraktas som den primära förtöjningsplatsen på Borstö. Vid förbindelsebåtsbryggan är djupet över 3 meter, och en tillfällig förtöjning är tillåten. På norra sidan av viken ligger den gamla förbindelsebåtsbryggan, som också kan användas av nöjesbåtar. Man bör dock akta sig för grynnorna framför bryggan.



Det finns skyddade ankarplatser också mellan Långskär och Sommarö. Djupet i sunden är ungefär 1,8 meter.

Borstö tillhör Nagu kommun och den har förmodligen varit bebodd ända från 1740-talet. I hamnen finns ingen egentlig gästhamn, men i stranden hittar man både wc och soptunna. Sommartid säljs fisk, och då är också museet, som berättar om fartyg som sjunkit utanför ön, öppet. På ön finns en naturstig, vid vilken man hittar bl.a. Borstögumman och ett minnesmärke för omkomna sjömän. Postförbindelser sköts av förbindelsebåtar.

